



- introductie dorp
- van prijsvraag naar proeftuin en betrokken stakeholders
- schets warmtesysteem
- 4x casuïstiek mbt. stakeholders
- eigendom, zeggenschap en organisatie

vragen









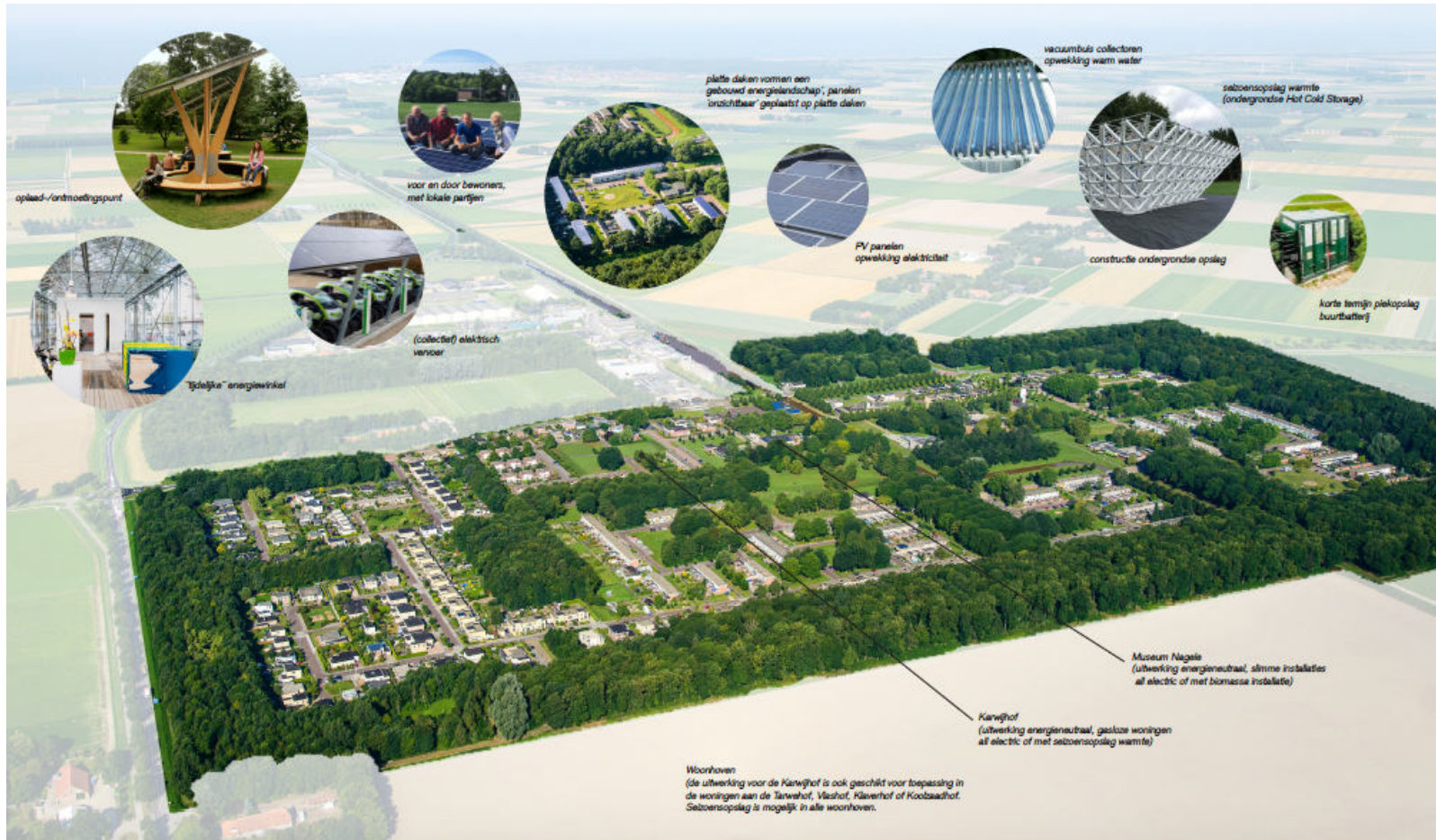


“We willen ons dorp een kwaliteitsimpuls geven door net als in de jaren ‘50 ruimte te bieden aan het experiment, en Nagele uit laten groeien tot een duurzaam en energieneutraal dorp waarin het prettig is (en blijft) om te wonen. Bovendien wil Nagele op deze manier een bijdrage leveren aan mogelijk nieuwe oplossingen op het gebied van duurzaamheid en klimaat. Daarmee helpen we het dorp én helpen we de omslag naar een duurzame samenleving te versnellen en te vernieuwen.”

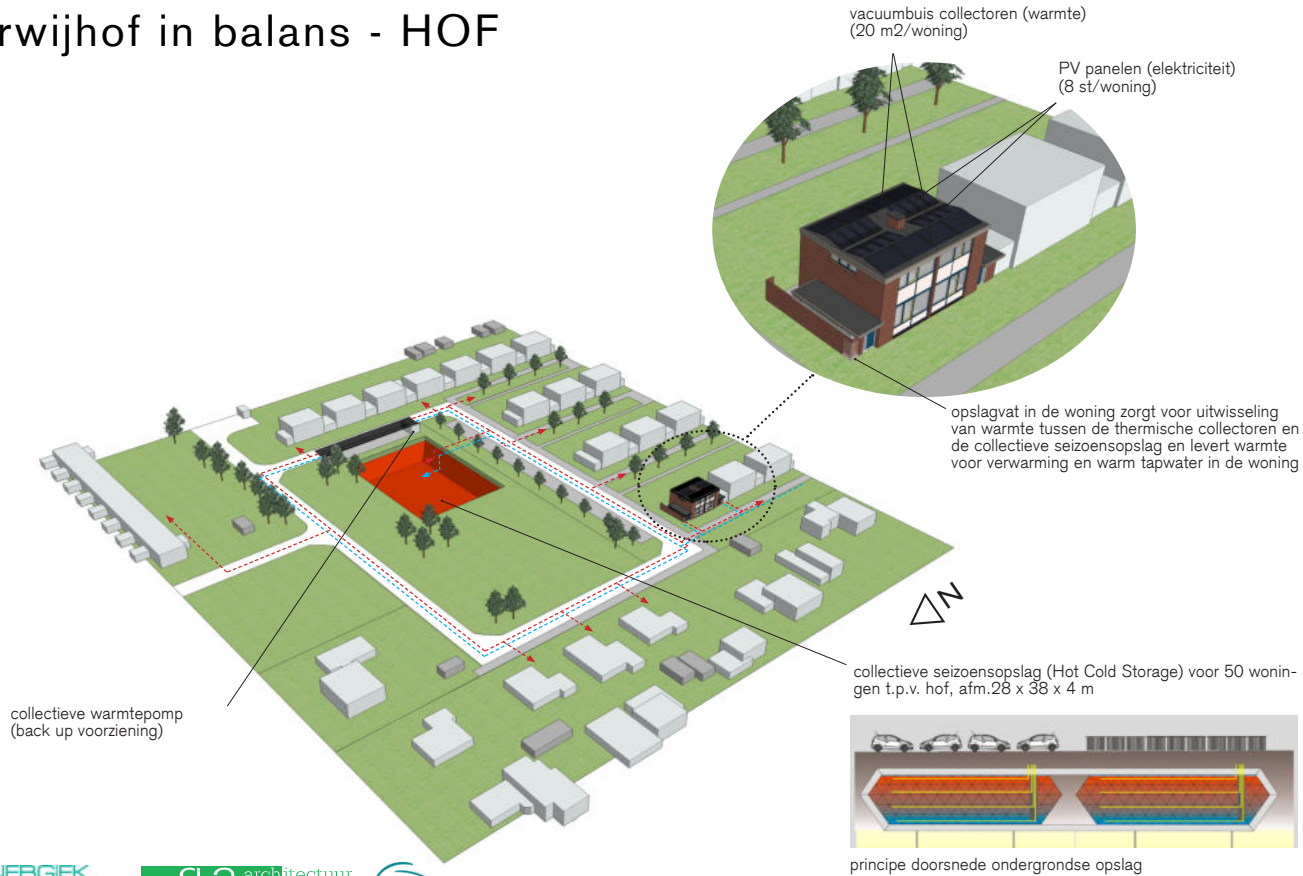
(voorwoord Prijsvraag Energielab Nagele)

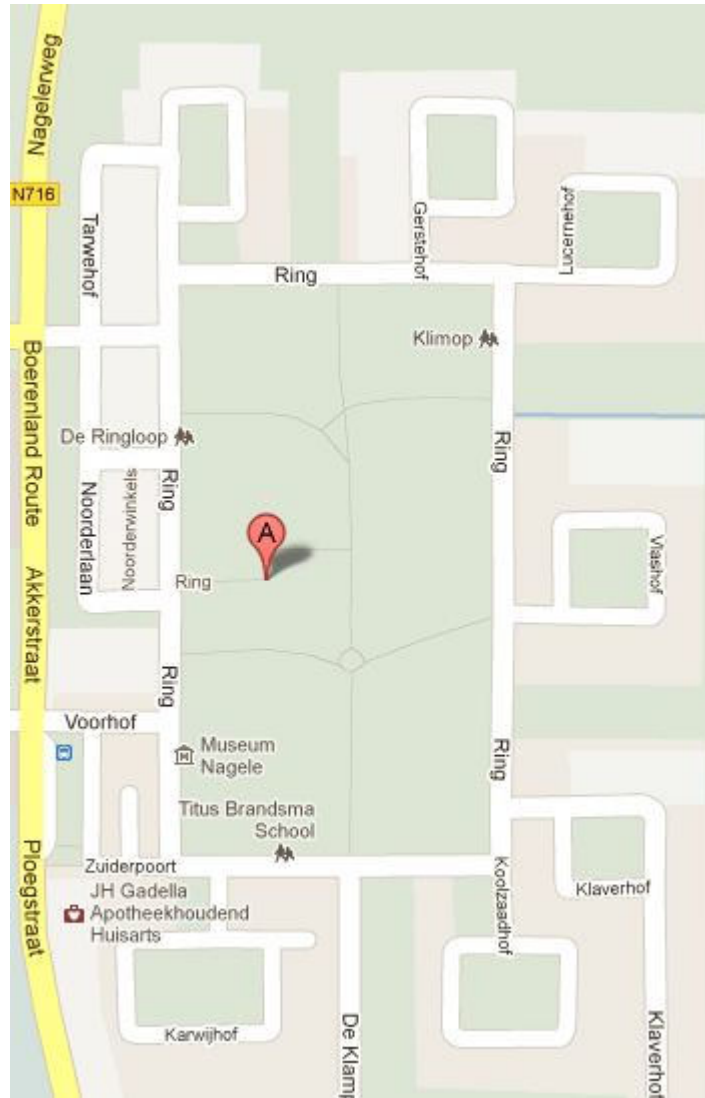






Karwijhof in balans - HOF



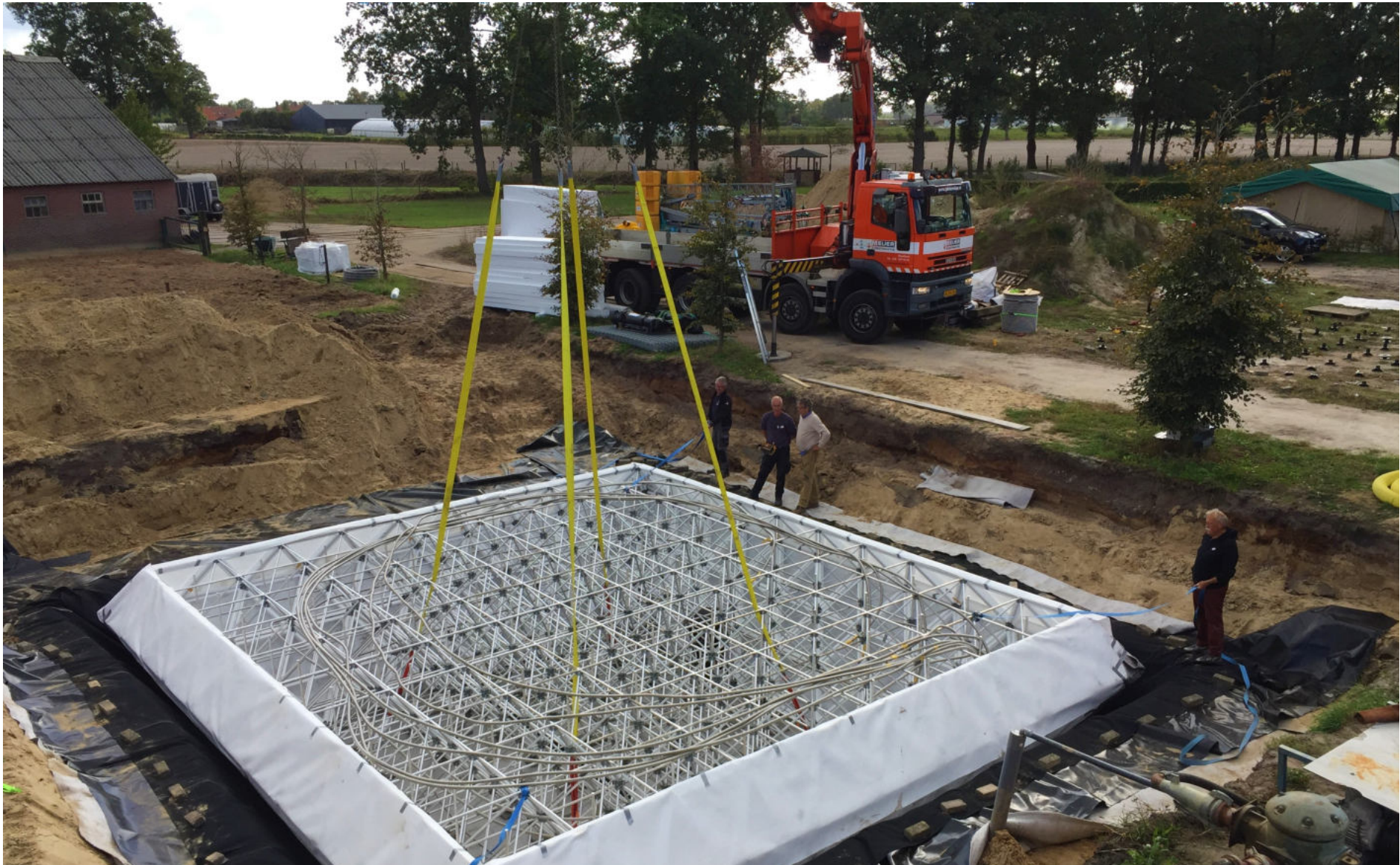


Smart storage

HoCoSto









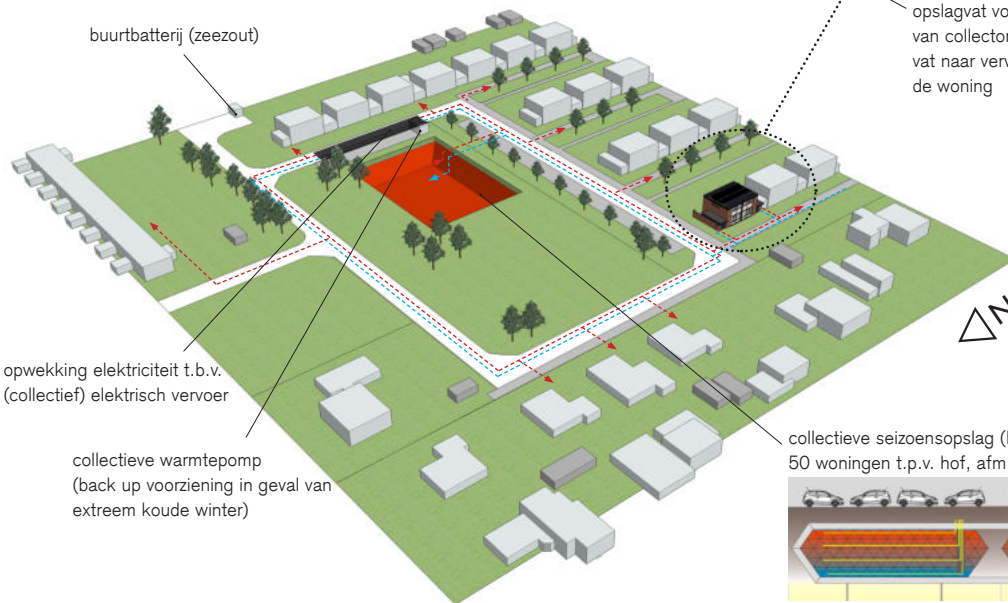
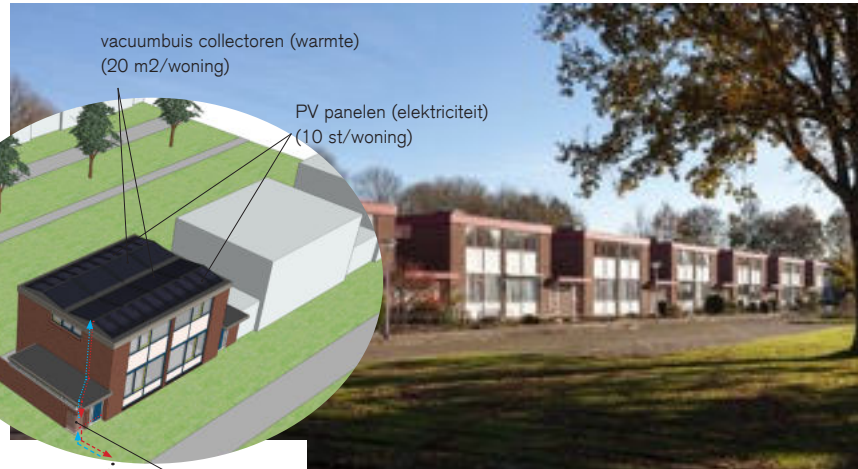
- gemeente
- Mercatus
- bewoners
- ontwerpteam N.I.B.
- HVC
- dorpsbelangen
- ondernemersvereniging
- RCE
- ver. Hendrick de Keyser
- RVO
- Liander



- gemeente
- Mercatus
- bewoners
- ontwerpteam N.I.B.
- **HVC**
- dorpsbelangen
- ondernemersvereniging
- **RCE**
- ver. Hendrick de Keyser
- **RVO**
- Liander



VERENIGING
Hendrick de Keyser







Rijksdienst voor Ondernemend
Nederland

voorwaarden SDE+:

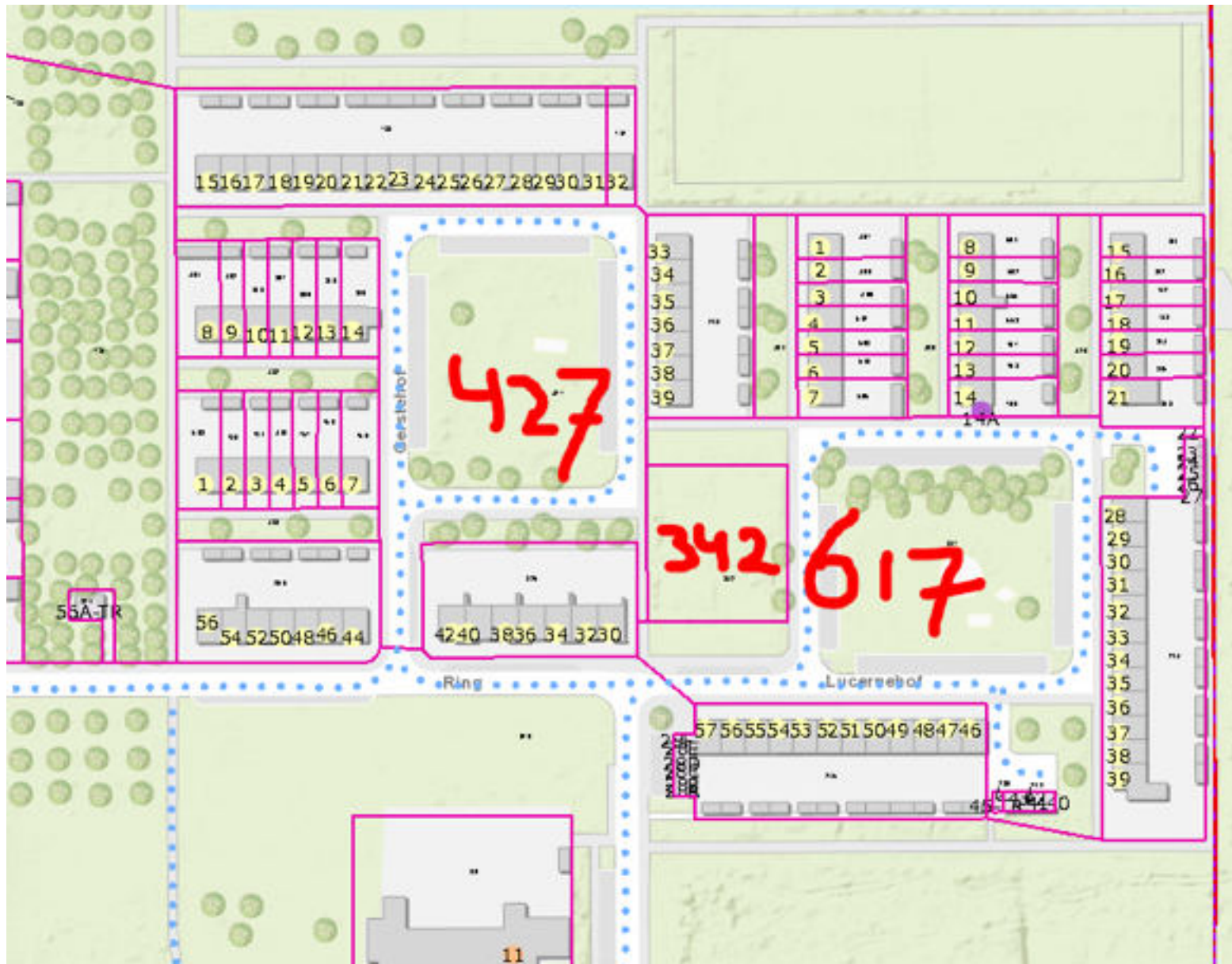
- oppervlak van min. 200 m²
- boven de 140 kWth.
- perceelgebonden



Welke percelen zijn geschikt?

De Acht en de ring







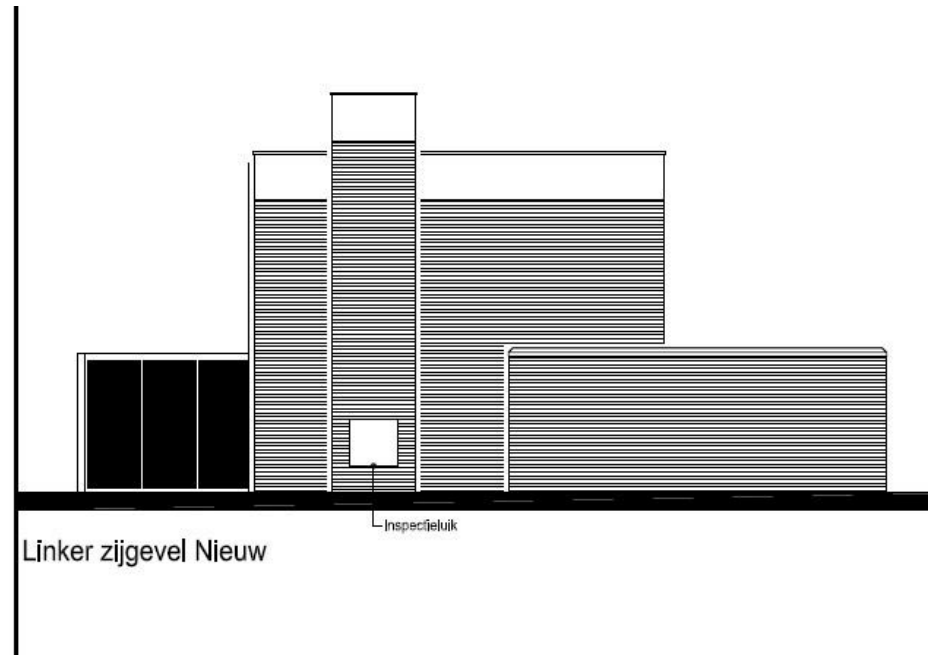
Rijksdienst voor het Cultureel Erfgoed
Ministerie van Onderwijs, Cultuur en
Wetenschap



Om ervaring op te doen starten we met een pilot als kennis- en voorbeeldproject, voordat de andere woonhoven aan de beurt zijn. 8 woningen aan de Ring en voormalig schoolgebouw 'de Acht' worden als eerste voorzien van het nieuwe warmtesysteem



- Zonneschoorsteen aan zijkant woningblok
- Warmtenet over het platte dak
- Dak doorvoer bij huidige rookgasafvoer
- Plaatsing afleverset (vervanging huidige CV)



De warmteopwekking zal plaats vinden met behulp van zogenaamde U-pipe collectoren. Het voordeel van deze collectoren is dat ze zo goed als horizontaal kunnen worden opgesteld, hierdoor zijn ze vanaf de straat niet zichtbaar.



Zilvere 'manifold' wordt
Zwart voor het project Nagele
I.v.m. zwarte dak

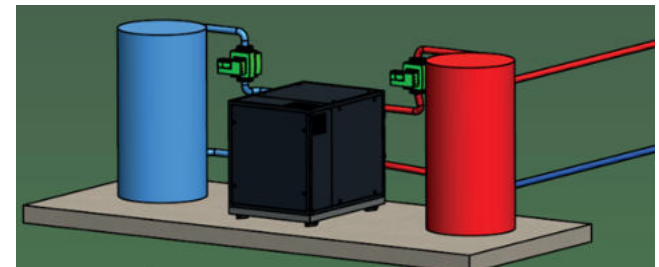
In de ondergrondse technische ruimte nabij de buffer wordt een piekbuffer geplaatst, alsmede de warmtepomp.



Piekbuffer

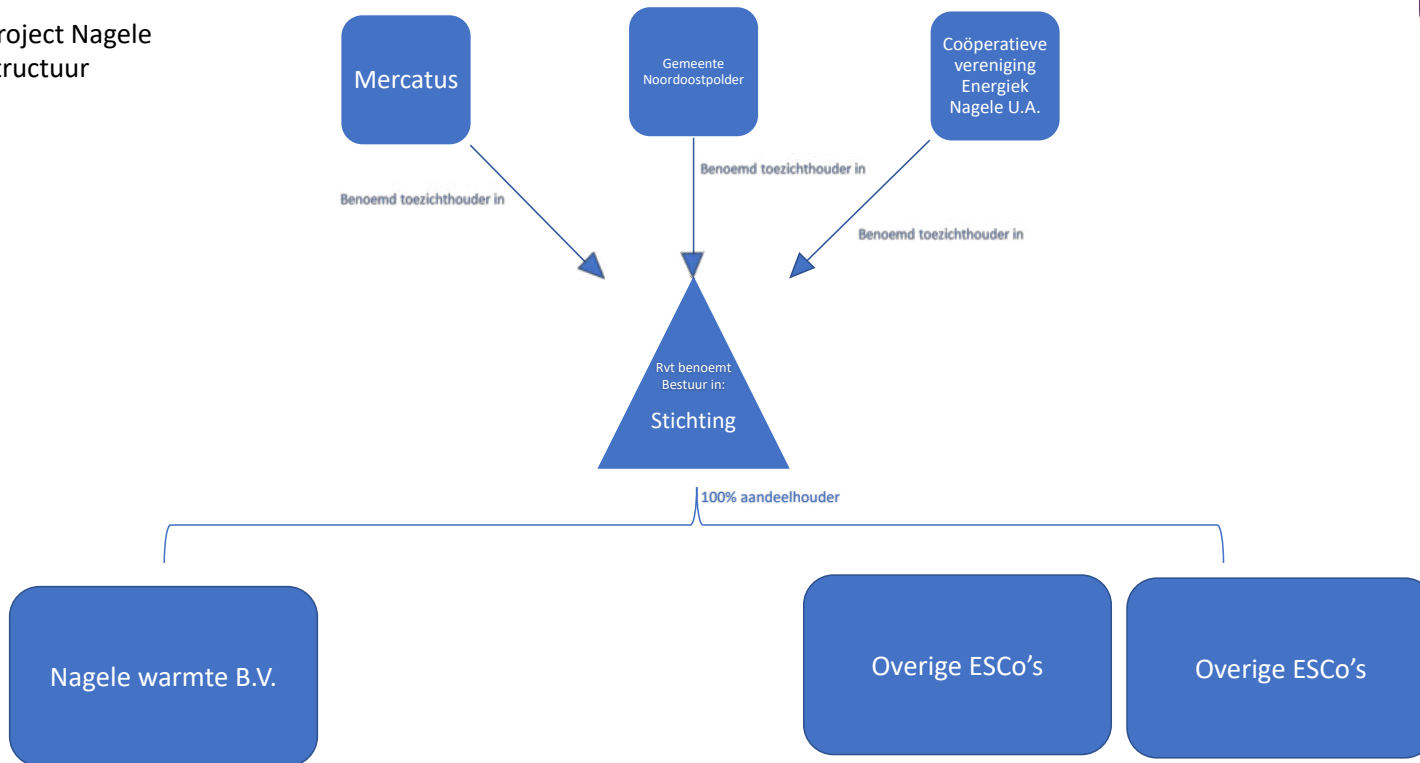
De piekbuffer heeft als doel, de piekvraag die vaak maximaal 2/3 uur duurt, te spreiden over 24 uur. Hierdoor kan een kleinere warmtepomp, met lichtere aansluitingen worden gebruikt. Daarnaast draait de warmtepomp efficiënter wanneer er niet geschakeld hoeft te worden.

Om de temperatuur aan de verdamperkant van de warmtepomp ook stabiel te houden, wordt ook hier een buffervat geplaatst.



- waarover wil je zeggenschap?
- volg je het klimaatakkoord, 50% lokaal eigendom?
- hoe borgen we dit ook voor de toekomst?
- innovatie vs. zekerheid?
- wat besteed je uit, wat doe je zelf (ESCo?)?

Project Nagele
structuur



Regiegroep:

Gemeente, Mercatus, E.N.

Bewoners Advies Commissie:

Aranka Steenstra, Cor/Marian vd Reest, Gerrie Elswijk, Marjolein Kreulen,
Kamilla Beuving, Wilco vd Sar, Rens Koene, Klaas Dijkstra, Roelof Duijf

Comité van Advies:

Mevr. Sybilla Dekker; minister van Staat

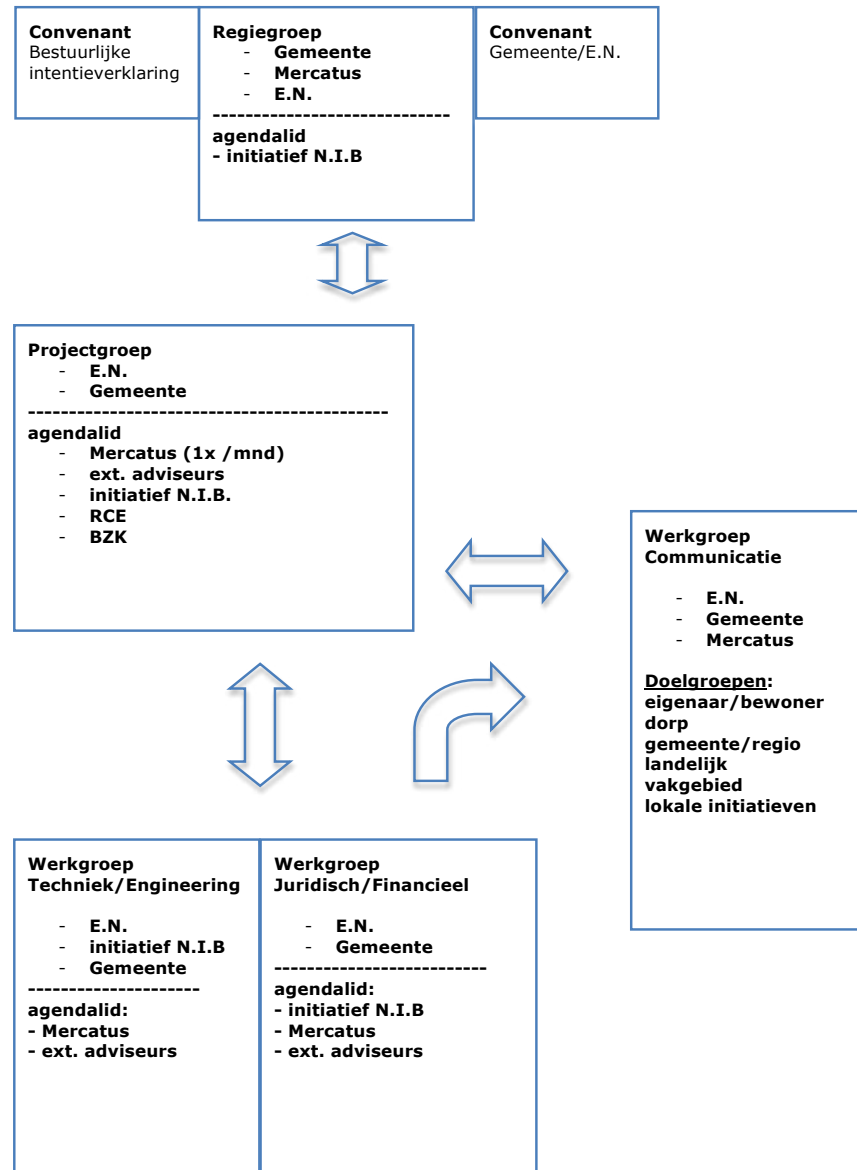
(Profiel: aanpak complexe bestuurlijke processen en burgerparticipatie)

Mevr. Laetitia Ouillet; vz. de Windvogel, vmlg. dir. strategic area energy, TUE

(Profiel: energiestrategie, techniek en innovatie)

Dhr. Jacco Karens; jurist Instituut voor Bouwrecht

(profiel: bouwrecht, juridische aspecten)



Voor meer informatie
www.energieknagele.nl

[https://www.youtube.com/
watch?
v=5ugodNc1m0Y&feature=
youtu.be](https://www.youtube.com/watch?v=5ugodNc1m0Y&feature=youtu.be)

